

Kombiniert hohe Effizienz von sub-2 µm UHPLC-Säulen mit niedrigem Gegendruck monolithischer High-Speed Säulen!

HALO[®] & HALO[®] PROTEIN & PEPTIDE

- ➔ Das Original von Advanced Materials Technology
- ➔ Schnelle Trennungen
- ➔ Hohe Temperaturstabilität
- ➔ Druckstabil bis 600 bar
- ➔ Niedriger Gegendruck
- ➔ Verwendbar in konventionellen HPLC & UHPLC-Anlagen
- ➔ Hohe Peak-Kapazität

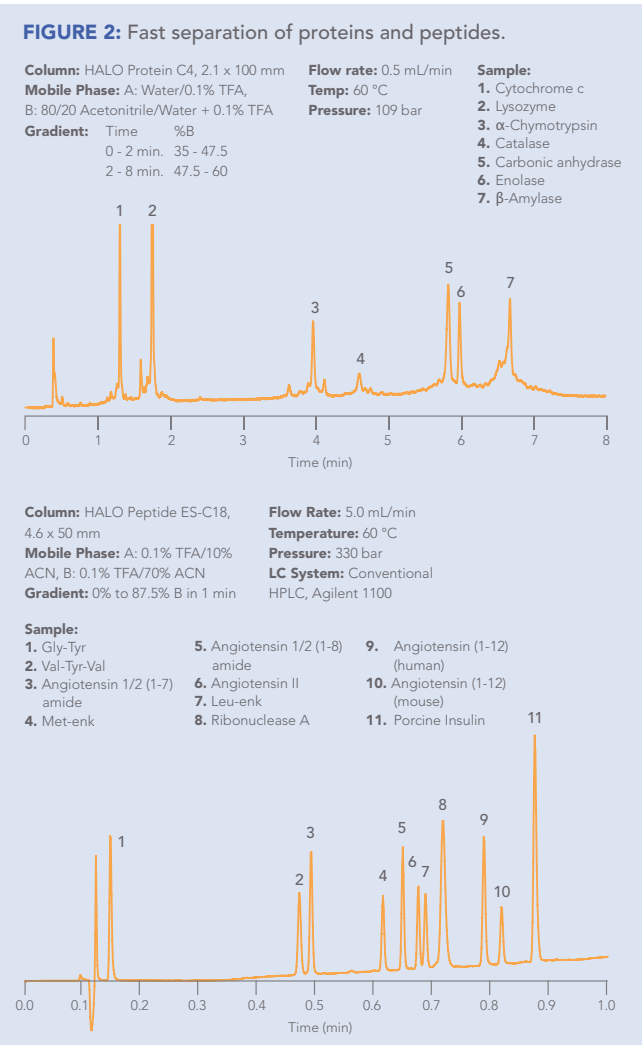
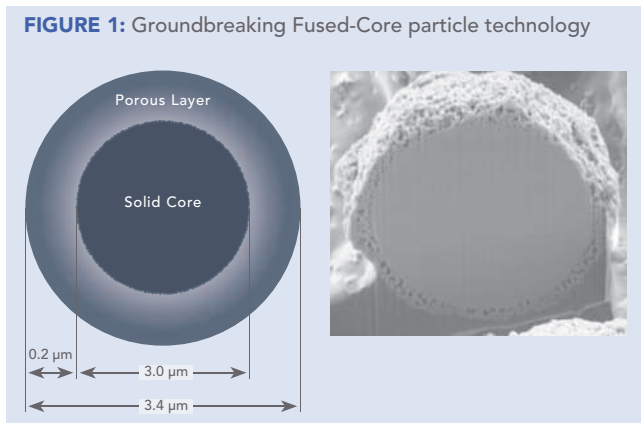
Die Vorteile der FusedCore™ Partikeltechnologie sind ab sofort auch für Anwender auf dem Gebiet der Bioseparationen zugänglich.

Speziell für die Trennung von Biopolymeren wurden die HALO™ Protein & HALO™ Peptide UHPLC-Säulen entwickelt und ermöglichen schnelle, hochauflösende Trennungen von Proteinen und Peptiden. Das ganze Paket der morphologischen Eigenschaften des Packungsmaterials – wie etwa die Porengröße, Korngröße und Diffusionswege – bis hin zur Modifizierung ist konsequent auf die speziellen Anforderungen der Trennung von Proteinen bis 500 kDa (HALO™ Protein) bzw. von Peptiden von 3–20 kDa (HALO™ Peptide) hin optimiert.

Die mittels kovalenten Bindungen fixierte, hochinterne Funktionalisierung der Oberfläche erlaubt langzeitstabile, verlässliche Interaktionen auch bei höheren Temperaturen und hohen Flußraten.

Die Grundlage der HALO™ UHPLC-Säulen bildet die FusedCore™ Technologie des Packungsmaterials. Das Kern-Schale Prinzip mit der definierten, eng begrenzten Porosität der Oberfläche kombiniert die Vorteile der kurzen, gut definierten Diffusionswege

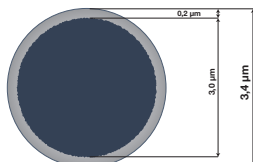
von sub-2-micron-Partikeln mit dem niedrigen Gegendruck herkömmlicher chromatographischer Materialien. Dadurch können alle HALO™-Säulen sowohl in UHPLC- als auch in herkömmlichen HPLC-Anlagen eingesetzt werden und ermöglichen allen Anwendern den Zugang zu schnellen, reproduzierbaren Trennungen.



i HALO Protein: 400 Å • 3,4 µm

Trennung von Proteinen von 500 kDa

Modifizierung: C4 Dimethylbutylsilan
(vollständiges Endcapping)



Kern: 3,0 µm unporöses Silica
Hülle: 0,2 µm poröses Silica
Porengröße: 400 Å

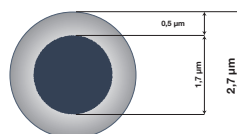
Halo Protein L x ID	C4 400 Å, 3,4 µm	€
50 x 2,1 mm	93412-414	450,--
100 x 2,1 mm	93412-614	535,--
150 x 2,1 mm	93412-714	620,--
50 x 4,6 mm	93414-414	450,--
100 x 4,6 mm	93414-614	535,--
150 x 4,6 mm	93414-714	620,--
Vorsäulenkartuschen (je 3 Stk.)		
5 x 2,1 mm	93412-114	325,--
5 x 4,6 mm	93412-114	325,--

i HALO Peptide: 160 Å • 2,7 & 4,7 µm

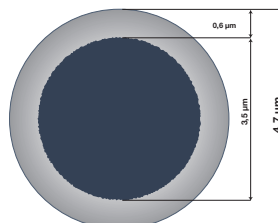
Trennung von Peptiden & Proteinen von 2-20 kDa

Modifizierungen: ES-C18 Octadecyldiisobutylsilan (kein Endcapping)
ES-CN Cyanopropyldiisopropylsilan (vollständiges Endcapping)

Halo™ Peptide: 2,7 µm



Kern: 1,7 µm unporöses Silica
Hülle: 0,5 µm poröses Silica
Porengröße: 160 Å
Oberfläche: 80 m²/g



Halo™ 5 Peptide: 4,7 µm

Kern: 3,5 µm unporöses Silica
Hülle: 0,6 µm poröses Silica
Porengröße: 160 Å
Oberfläche: 80 m²/g

Halo Peptide L x ID	ES-C18 2,7 µm	ES-CN 2,7 µm	€
20 x 2,1 mm	92122-202	92122-204	350,--
30 x 2,1 mm	92122-302	92122-304	350,--
50 x 2,1 mm	92122-402	92122-404	440,--
75 x 2,1 mm	92122-502	92122-504	465,--
100 x 2,1 mm	92122-602	92122-604	500,--
150 x 2,1 mm	92122-702	92122-704	585,--
20 x 3,0 mm	92123-202		350,--
30 x 3,0 mm	92123-302	92123-304	350,--
50 x 3,0 mm	92123-402	92123-404	440,--
75 x 3,0 mm	92123-502	92123-504	465,--
100 x 3,0 mm	92123-602	92123-604	500,--
150 x 3,0 mm	92123-702	92123-704	585,--
20 x 4,6 mm	92124-202		350,--
30 x 4,6 mm	92124-302	92124-304	350,--
50 x 4,6 mm	92124-402	92124-404	440,--
75 x 4,6 mm	92124-502	92124-504	465,--
100 x 4,6 mm	92124-602	92124-604	500,--
150 x 4,6 mm	92124-702	92124-704	585,--
Vorsäulenkartuschen (je 3 Stk.)			
5 x 2,1 mm	92122-102	92122-104	325,--
5 x 3,0 mm	92123-102	92123-104	325,--
5 x 4,6 mm	92124-102	92124-104	325,--

Halo 5 Peptide L x ID	ES-C18 4,7 µm	ES-CN 4,7 µm	€
20 x 2,1 mm	95122-202	95122-204	320,--
30 x 2,1 mm	95122-302	95122-304	320,--
50 x 2,1 mm	95122-402	95122-404	390,--
75 x 2,1 mm	95122-502	95122-504	425,--
100 x 2,1 mm	95122-602	95122-604	465,--
150 x 2,1 mm	95122-702	95122-704	535,--
250 x 2,1 mm	95122-902	95122-904	600,--
30 x 3,0 mm	95123-302	95123-304	320,--
50 x 3,0 mm	95123-402	95123-404	390,--
75 x 3,0 mm	95123-502	95123-504	425,--
100 x 3,0 mm	95123-602	95123-604	465,--
150 x 3,0 mm	95123-702	95123-704	535,--
250 x 3,0 mm	95123-902	95123-904	600,--
30 x 4,6 mm	95124-302	95124-304	320,--
50 x 4,6 mm	95124-402	95124-404	390,--
75 x 4,6 mm	95124-502	95124-504	425,--
100 x 4,6 mm	95124-602	95124-604	465,--
150 x 4,6 mm	95124-702	95124-704	535,--
250 x 4,6 mm	95124-902	95124-904	600,--
Vorsäulenkartuschen (je 3 Stk.)			
5 x 2,1 mm	95122-102	95122-104	325,--
5 x 3,0 mm	95123-102	95123-104	325,--
5 x 4,6 mm	95124-102	95124-104	325,--

Alle Preisangaben in EUR zzgl. gesetzl. MwSt. Preisänderungen und Irrtum vorbehalten.