

GC

OPTIMA[®] WAXplus

Die polare
Polyethylenglykol-Phase
mit neuartiger
Quervernetzung!

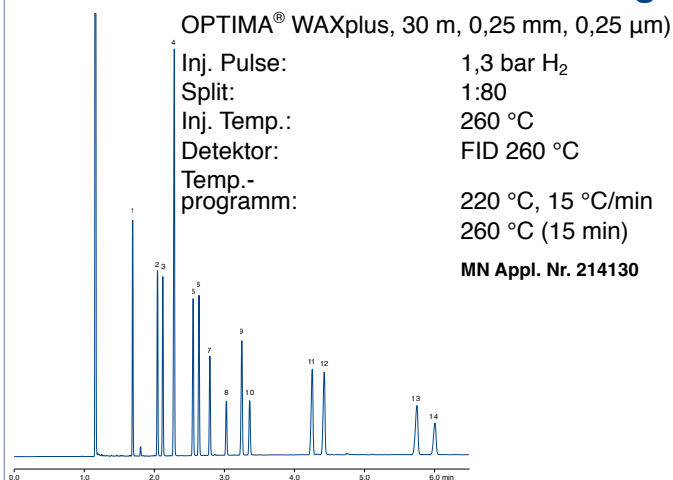
- ✓ Höhere Temperaturstabilität: Einsatzbereich von 40 °C bis 260 °C bei isothermer Arbeitsweise, für kurze Aufheizperioden in einem Temperaturprogramm bis 270 °C!
- ✓ Gute Lösemittelstabilität!
- ✓ Längere Standzeit!
- ✓ Bessere Eigenschaften im MS als herkömmliche Wax-Phasen!
- ✓ Für wässrige Proben geeignet!
- ✓ Phase entspricht USP G16!

Anwendungsbereiche:

- Alkohole
- Lösemittel
- Duftstoffe
- FAME
- Lebensmittel- und Naturstoffanalytik
- BTEX



Schnelle Biodiesel-FAME Trennung



OPTIMA® WAXplus, 30 m, 0,25 mm, 0,25 µm)

Inj. Pulse: 1,3 bar H₂
 Split: 1:80
 Inj. Temp.: 260 °C
 Detektor: FID 260 °C
 Temp.-programm: 220 °C, 15 °C/min
 260 °C (15 min)
 MN Appl. Nr. 214130

Peaks:

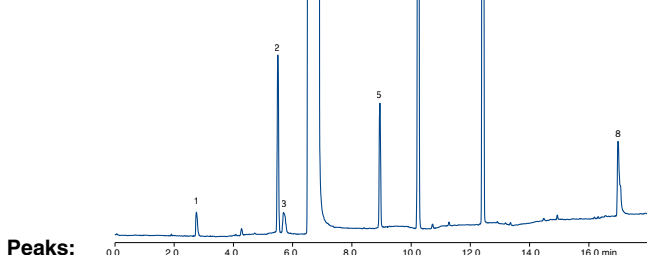
- 1 Myristinsäure, 2 Palmitinsäure (C16), 3 Palmitoleinsäure (C16:1),
 4 Methylheptadecanoat (int.Std.), 5 Stearinsäure (C18)
 6 Ölsäure (C18:1), 7 Linolsäure (C18:2), 8 Linolensäure (C18:3),
 9 Arachinsäure (C20), 10 Gadoleinsäure (C20:1),
 11 Behensäure (C22), 12 Erucasäure (C22:1),
 13 Lignocerinsäure (C24), 14 Nervensäure (C24:1)

Whisky

OPTIMA® WAXplus, 30 m, 0,25 mm, 0,5 µm

Split: 1:30
 Inj. Temp.: 260 °C
 Gas: 1,0 bar He
 Detektor: FID 260 °C
 Gas: 1,3 bar He
 Temp.-programm: 40 °C (4 min),
 10 °C/min,
 240 °C
 (15 min)

MN Appl. Nr. 214150



Peaks:

- 1 Acetaldehyd, 2 Ethylacetat, 3 Methanol, 4 Ethanol, 5 1-Propanol,
 6 2-Methyl-1-propanol, 7 2-Methyl-1-butanol, 8 Essigsäure

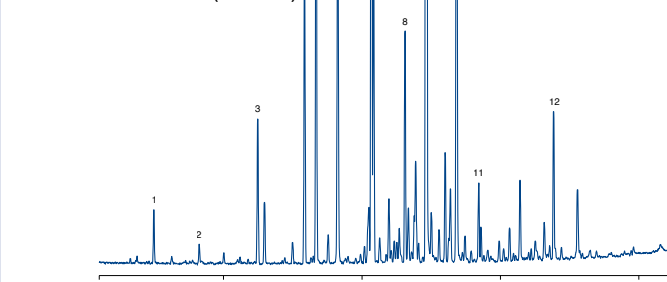
Bestellinformation

REF	Phase	ID	FD	Länge
726380.30	OPTIMA® WAXplus	0,25 mm	0,25 µm	30 m
726380.60	OPTIMA® WAXplus	0,25 mm	0,25 µm	60 m
726381.30	OPTIMA® WAXplus	0,25 mm	0,50 µm	30 m
726381.60	OPTIMA® WAXplus	0,25 mm	0,50 µm	60 m
726382.30	OPTIMA® WAXplus	0,32 mm	0,25 µm	30 m
726382.60	OPTIMA® WAXplus	0,32 mm	0,25 µm	60 m
726383.30	OPTIMA® WAXplus	0,32 mm	0,50 µm	30 m
726383.60	OPTIMA® WAXplus	0,32 mm	0,50 µm	60 m

Geranienöl

OPTIMA® WAXplus, 30 m, 0,25 mm, 0,25 µm

Split: 1:500
 für 2 min,
 dann 1:25
 Inj. Temp.: 260 °C
 Inj. Vol.: 0,1 µL
 Detektor: MSD
 Gas: He,
 40 cm/sec
 Temp.-programm: 70 °C (2 min)
 8 °C/min
 220 °C (10 min)



Peaks:

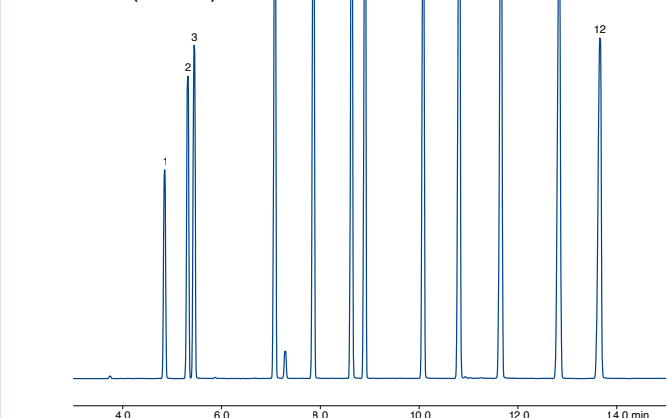
- 1 -Pinen, 2 Limonen, 3 Rosenoxid, 4 Menthon, 5 Isomenthon,
 6 Linalool, 7 Citronellylformiat, 8 Geranylformiat,
 9 Geranylacetat, Citronellol, 10 Geraniol, 11 Geranylbutyrat,
 12 Geranyltiglat

MN Appl. Nr. 214140

Alkohole

OPTIMA® WAXplus, 30 m, 0,25 mm, 0,5 µm

Split: 1:80
 Inj. Temp.: 260 °C
 Inj. Vol.: 0,1 µL
 Detektor: FID 260 °C
 Gas: 1,3 bar He
 Temp.-programm: 40 °C,
 12 °C/min,
 260 °C
 (15 min)



Peaks:

- 1 Methanol, 2 Isopropanol, 3 Ethanol, 4 1-Propanol,
 5 2-Methyl-1-propanol, 6 1-Butanol, 7 4-Methyl-2-pentanol,
 8 1-Pentanolformiat, 9 2-Methyl-1-pentanol, 10 1-Hexanol,
 11 Cyclohexanol, 12 1-Heptanol

MN Appl. Nr. 214160

www.mn-net.com

MACHEREY-NAGEL



MACHEREY-NAGEL GmbH & Co. KG · Neumann-Neander-Str. 6-8 · 52355 Düren · Deutschland

Deutschland
 und International:
 Tel.: +49 24 21 969-0
 Fax: +49 24 21 969-199
 E-Mail: info@mn-net.com

Schweiz:
 MACHEREY-NAGEL AG
 Tel.: +41 62 388 55 00
 Fax: +41 62 388 55 05
 E-Mail: sales-ch@mn-net.com

Frankreich:
 MACHEREY-NAGEL EURL
 Tel.: +33 388 68 22 68
 Fax: +33 388 51 76 88
 E-Mail: sales-fr@mn-net.com

USA:
 MACHEREY-NAGEL Inc.
 Tel.: +1 484 821 0984
 Fax: +1 484 821 1272
 E-Mail: sales-us@mn-net.com

