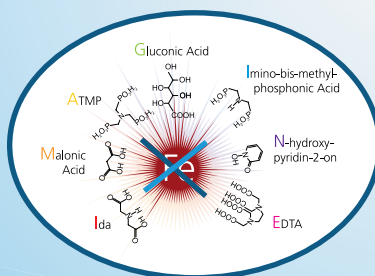


A N A L Y S E N T E C H N I K



HPLC-Säulen & Zubehör 2012

ProteCol™ - konsequent metallfreie Chromatographie



Entwicklung • Herstellung
Vertrieb • Beratung

HPLC-Säulen

- Neu + Refill
- umfangreiche Auswahl an Packungsmaterialien
- micro • analytisch • präparativ

Vertriebspartner für:

- GRACEVDAC
- GL-SCIENCES
- THERMO SCIENTIFIC
- KROMASIL
- CHROMTECH
- DAICEL
- MERCK
- ES-INDUSTRIES

MZ-PAH

- Trennung von PAK's
- 3 µm & 5 µm

MZ-PBM

- Trennung von Pestiziden

MZ-Gel SDSM

- GPC-Säulen Organisch Styrol-Divinylbenzol

HEMA/HEMA-Bio

- GPC-Säulen wässrig

Zubehör

- RHEODYNE-Ventile
- EXMIRE-Spritzen
- Vorsäulensysteme
- Kapillaren
- Verschraubungen uvm.

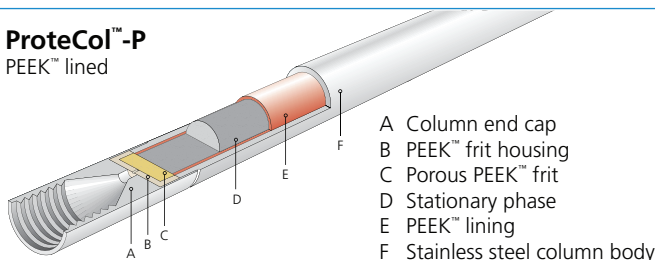


www.mz-at.de
info@mz-at.de

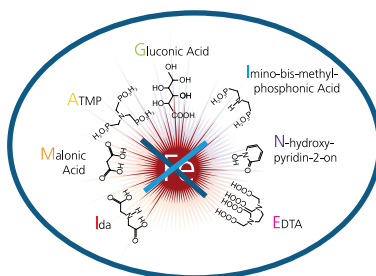


Metallfreie HPLC für kleine Moleküle: ProteCol™ P

ProteCol™-P PEEK™ lined



- Stabiler Edelstahlmantel
- PEEK-Auskleidung und -Fritten
- Keinerlei Kontakt von Analyten mit Metallen
- Totvolumenfreie Anschlüsse
- Stationäre Phasen vollständig endcapped
- Sehr schnelle Equilibrierung
- Lange Lebensdauer & sehr geringes Phasenbluten
- Vollständig kompatibel mit allen LC-MS, ELSD und Corona CAD-(Charged Aerosol)-Detektoren
- C18 HQ 100 => für chelatisierende Substanzen, pH-Bereich pH = 1-9
- C18 HPH 120 => für alle RP-Anwendungen, pH-Bereich pH = 1-12



i C18 HPH125

Korngröße	5 µm
Porengröße	120 Å
Porenvolumen	1,0 cm ³ /g
Oberfläche	300 m ² /g
Kohlenstoffgehalt	20,9 %
Belegungsdichte	2,9 µmol/m ²
Stationäre Phase	C18 HPH

C18-HPH125 5 µm • 120 Å

Länge x ID	Best.-Nr.	€
150 x 2,1 mm	SGE-250117	441,--
250 x 2,1 mm	SGE-250115	465,--
150 x 4,6 mm	SGE-250112	441,--
250 x 4,6 mm	SGE-250110	465,--

i C18 HQ103 / 105

Korngröße	3 & 5 µm
Porengröße	100 Å
Porenvolumen	1,0 cm ³ /g
Oberfläche	440 m ² /g
Kohlenstoffgehalt	17,0 %
Belegungsdichte	1,6 µmol/m ²
Stationäre Phase	C18 HQ

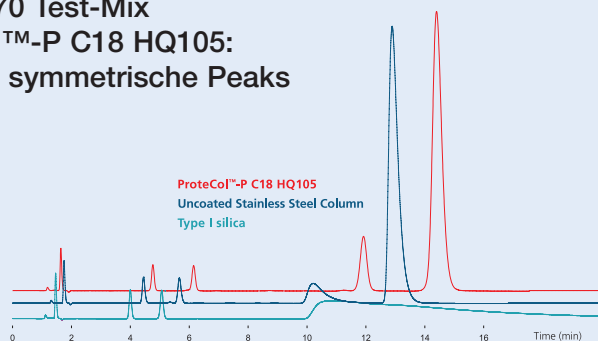
C18-HQ103 3 µm • 100 Å

Länge x ID	Best.-Nr.	€
100 x 2,1 mm	SGE-250202	465,--
150 x 2,1 mm	SGE-250200	484,--

C18-HQ105 5 µm • 100 Å

Länge x ID	Best.-Nr.	€
150 x 2,1 mm	SGE-250107	441,--
250 x 2,1 mm	SGE-250105	465,--
150 x 4,6 mm	SGE-250102	441,--
250 x 4,6 mm	SGE-250100	465,--

NIST SRM870 Test-Mix vs. ProteCol™-P C18 HQ105: vollkommen symmetrische Peaks



Vorsäulen



- Totvolumenfreie Anschlüsse
- Einfache Handhabung
- Packungen à 3 Stk
- Glasauskleidung (Metallfrei)

C18-GP125 5 µm • 120 Å

Länge x ID	Best.-Nr.	€
10 x 2,1 mm	SGE-250032	129,--
10 x 4,0 mm	SGE-250033	129,--

C18-HQ203 3 µm • 200 Å

Länge x ID	Best.-Nr.	€
10 x 2,1 mm	SGE-250021	129,--
10 x 4,0 mm	SGE-250023	129,--

C8-HPH125 5 µm • 120 Å

Länge x ID	Best.-Nr.	€
10 x 2,1 mm	SGE-250003	129,--
10 x 4,0 mm	SGE-250005	129,--

C18-HPH125 5 µm • 120 Å

Länge x ID	Best.-Nr.	€
10 x 2,1 mm	SGE-250013	129,--
10 x 4,0 mm	SGE-250015	129,--

C18-HQ303 3 µm • 300 Å

Länge x ID	Best.-Nr.	€
10 x 2,1 mm	SGE-250029	129,--
10 x 4,0 mm	SGE-250031	129,--

C8-HQ1003 3 µm • 1.000 Å

Länge x ID	Best.-Nr.	€
10 x 2,1 mm	SGE-250019	129,--
10 x 4,0 mm	SGE-250017	129,--

C18-HQ105 5 µm • 100 Å

Länge x ID	Best.-Nr.	€
10 x 2,1 mm	SGE-250007	129,--
10 x 4,0 mm	SGE-250009	129,--

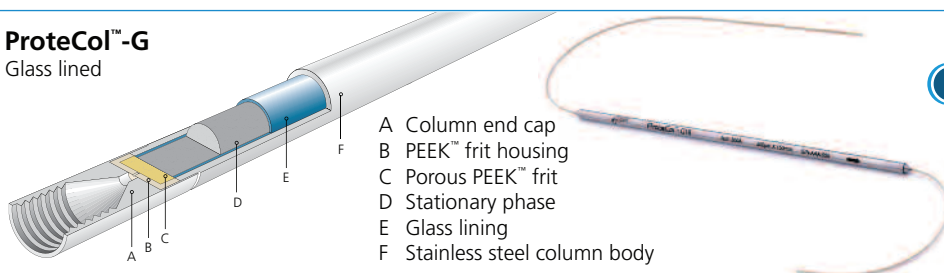
C18-HQ305 5 µm • 300 Å

Länge x ID	Best.-Nr.	€
10 x 2,1 mm	SGE-250025	135,--
10 x 4,0 mm	SGE-250027	135,--

Alle Preisangaben zzgl. gesetzl. MwSt.

Metallfreie HPLC für Biomoleküle: ProteCol™ G

ProteCol™-G Glass lined



- Stabiler Edelmantel
- Inerte Glasauskleidung
- Keinerlei Kontakt von Analyten mit Metall
- Totvolumenfreie Anschlüsse
- Stationäre Phasen vollständig endcapped
- Sehr schnelle Equilibrierung
- Lange Lebensdauer & sehr geringes Phasenbluten
- Kompatibel mit MS, ELSD und CAD- (Charged Aerosol)-Detektoren
- C8 HPH 125 => kleine Moleküle, pH 1-12
- C18 HQ 200 => für Peptide < 5 kDa
- C18 HQ 300 => für Peptide < 15 kDa
- C8 HQ 1000 => für Proteine > 15 kDa

i C18 HQ203

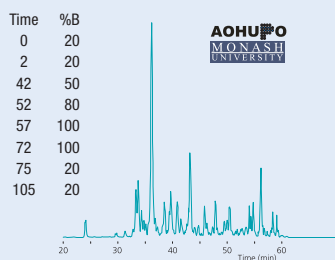
Korngröße	3 µm
Porengröße	200 Å
Porenvolumen	1,0 cm ³ /g
Oberfläche	200 m ² /g
Kohlenstoffgehalt	12,6 %
Belegungsdichte	2,6 µmol/m ²
Stationäre Phase	C18 HQ

C18-HQ203 3 µm • 200 Å

Länge x ID	Best.-Nr.	€
100 x 0,15 mm	SGE-250162	484,--
150 x 0,15 mm	SGE-250160	484,--
100 x 0,3 mm	SGE-250157	484,--
150 x 0,3 mm	SGE-250155	484,--
100 x 2,1 mm	SGE-250152	380,--
150 x 2,1 mm	SGE-250150	400,--

Intakte Membranproteine

Column: ProteCol™-G C8 HQ1003
100 mm x 300 µm LxID
Instrument: Agilent 1100 CapLC /
Agilent MSD-iontrap MS
Sample: 3 µl AOHUPO-MPI standard
Flow Rate: 5.0 µl/min
Temperature: 80 °C
Gradient: A = 0.1 % formic acid/H₂O
B = 0.1 % formic acid/ACN



i C18 HQ303 / 305

Korngröße	3 & 5 µm
Porengröße	300 Å
Porenvolumen	1,0 cm ³ /g
Oberfläche	100 m ² /g
Kohlenstoffgehalt	7,4 %
Belegungsdichte	3,1 µmol/m ²
Stationäre Phase	C18 HQ

C18-HQ303 3 µm • 300 Å

Länge x ID	Best.-Nr.	€
100 x 0,15 mm	SGE-250142	484,--
150 x 0,15 mm	SGE-250140	484,--
100 x 0,3 mm	SGE-250137	484,--
150 x 0,3 mm	SGE-250135	484,--
100 x 2,1 mm	SGE-250132	380,--
150 x 2,1 mm	SGE-250130	400,--

i C8 HPH 125

Korngröße	5 µm
Porengröße	120 Å
Porenvolumen	1,0 cm ³ /g
Oberfläche	300 m ² /g
Kohlenstoffgehalt	11,7 %
Belegungsdichte	4,0 µmol/m ²
Stationäre Phase	C8 HPH

C8-HPH125 5 µm • 120 Å

Länge x ID	Best.-Nr.	€
150 x 2,1 mm	SGE-250197	484,--
250 x 2,1 mm	SGE-250195	484,--
150 x 4,6 mm	SGE-250192	484,--
250 x 4,6 mm	SGE-250190	484,--

i C8 HQ1003

Korngröße	3 µm
Porengröße	1.000 Å
Porenvolumen	0,8 cm ³ /g
Oberfläche	25 m ² /g
Kohlenstoffgehalt	0,7 %
Belegungsdichte	2,3 µmol/m ²
Stationäre Phase	C8 HQ

C8-HQ1003 3 µm • 1.000 Å

Länge x ID	Best.-Nr.	€
100 x 0,15 mm	SGE-250182	484,--
150 x 0,15 mm	SGE-250180	484,--
100 x 0,3 mm	SGE-250177	484,--
150 x 0,3 mm	SGE-250175	484,--
100 x 2,1 mm	SGE-250172	484,--
150 x 2,1 mm	SGE-250170	484,--

C18-HQ305 5 µm • 300 Å

Länge x ID	Best.-Nr.	€
150 x 2,1 mm	SGE-250127	380,--
250 x 2,1 mm	SGE-250125	400,--
150 x 4,6 mm	SGE-250122	380,--
250 x 4,6 mm	SGE-250120	400,--

Trap-Säulen: Probenanreicherung für die Kapillar-LC

- PEEK-auskleidung (Metallfrei)
- Totvolumenfreie Anschlüsse mit PEEK-Kapillaren
- Einfache Handhabung
- Hohe Reproduzierbarkeit

Beschreibung	Länge x ID	Best.-Nr.	€
C8	300 Å / 3 µm	5 x 0,15 mm	SGE-2222158 193,--
C8	300 Å / 3 µm	10 x 0,15 mm	SGE-2224058 166,--
C8 HQ	1.000 Å / 3 µm	10 x 0,3 mm	SGE-2222051 230,--
C18 HQ	200 Å / 3 µm	10 x 0,3 mm	SGE-2222053 165,--
C18 HQ	300 Å / 3 µm	10 x 0,15 mm	SGE-2224054 166,--
C18 HQ	300 Å / 3 µm	10 x 0,3 mm	SGE-2222054 166,--



Alle Preisangaben zzgl. gesetzl. MwSt.

... aus dem Sortiment von SGE Analytical Science

SGE Analytical Science ist Hersteller von hochqualitativen Spritzen, Zubehör und Säulen für GC und HPLC mit mehr als einem

halben Jahrhundert Erfahrung. Als offizieller Distributor liefert **MZ-Analysentechnik** zuverlässig und mit vollem Support das ge-

samte Programm des australischen Spezialisten inklusive Originalliteratur - eine Auswahl finden Sie hier abgebildet:



GC Verbrauchsmaterialien - Orientierungshilfe

Schnellwahl für Ihr Gerät

- Agilent
- ThermoFisher
- Shimadzu
- ThermoScientific
- Varian

www.sgs.com

SGE Analytical Science

INTERNATIONAL | USA | GERMANY | FRANCE | ITALY | AUSTRIA | SWITZERLAND | JAPAN



SITte™ FingerTite GC Ferrules. The Smart Alternative

- EASY
- RELIABLE
- LEAK-FREE
- NO TOOLS REQUIRED

SITte™ FingerTite ferrules provide a leak-free seal for gas chromatography systems. Offering an easy-to-use alternative for leak-prone column nut ferrules, the use of any tools.

www.sgs.com

SGE Analytical Science

INTERNATIONAL | USA | GERMANY | FRANCE | ITALY | AUSTRIA | SWITZERLAND | JAPAN



GC Supplies - Quick Pick Guide

- Syringes
- Seals
- Inlet Liners
- O-Rings
- Ferrules
- SITte™ FingerTite Ferrules
- Electron Multiplier

www.sgs.com

SGE Analytical Science

INTERNATIONAL | USA | GERMANY | FRANCE | ITALY | AUSTRIA | SWITZERLAND | JAPAN



MEPS - Micro Extraction by Packed Sorbent

Save Time in Sample Preparation

- Reduce the time to process the next sample from 10-15 min.
- Extracts all sample components (acidic, basic, and neutral).
- Reduce buffer and solvent volume from 100-1000 µL to 100 µL.
- Reduce the sample volume needed to 100-1000 µL.

www.sgs.com

SGE Analytical Science

INTERNATIONAL | USA | GERMANY | FRANCE | ITALY | AUSTRIA | SWITZERLAND | JAPAN



Introducing the Diamond Syringe Range - Syringe Brilliance

The new Diamond Syringe Range from SGE offers a new, better than ever level of **Durability, Clarity and Accuracy** in the laboratory. No other syringe range provides such a benefit.

www.sgs.com

SGE Analytical Science

INTERNATIONAL | USA | GERMANY | FRANCE | ITALY | AUSTRIA | SWITZERLAND | JAPAN



Spot the difference in the new SGE lineup!

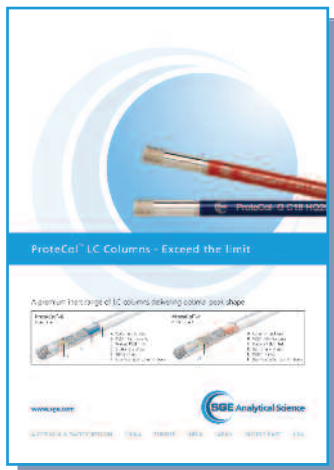
SGE enhanced inlet liner range:

- Easy to choose
- Easy to use
- Confidence in your analysis

www.sgs.com

SGE Analytical Science

INTERNATIONAL | USA | GERMANY | FRANCE | ITALY | AUSTRIA | SWITZERLAND | JAPAN



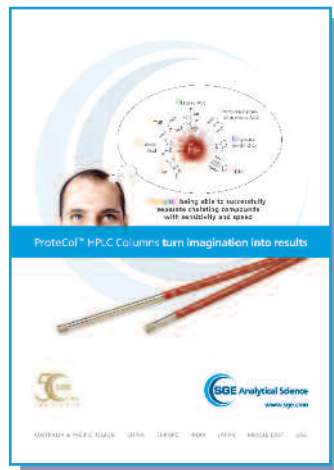
ProteCol™ LC Columns - Exceed the Limit

Advanced range of LC columns featuring column pack shape

www.sgs.com

SGE Analytical Science

INTERNATIONAL | USA | GERMANY | FRANCE | ITALY | AUSTRIA | SWITZERLAND | JAPAN



ProteCol™ HPLC Columns turn imagination into results

will help you to successfully separate complex mixtures with sensitivity and speed

www.sgs.com

SGE Analytical Science

INTERNATIONAL | USA | GERMANY | FRANCE | ITALY | AUSTRIA | SWITZERLAND | JAPAN



ProteCol™ HPLC Columns turn imagination into results

Imagine a seamless workflow from protein to peptide

www.sgs.com

SGE Analytical Science

INTERNATIONAL | USA | GERMANY | FRANCE | ITALY | AUSTRIA | SWITZERLAND | JAPAN

Alle Preisangaben zzgl. gesetzl. MwSt.

MZ-ANALYSENTECHNIK GMBH · Wöhlerstraße 2-6 · D-55120 Mainz · Tel. +49-(0)6131/68 66 19 · Fax 68 66 20

Der Nachdruck, auch auszugsweise, bedarf der schriftlichen Genehmigung der MZ-Analysentechnik GmbH. Alle Rechte vorbehalten. Liefer- und Zahlungsbedingungen: Ab € 500,- Warenwert Lieferung frei Haus, bis € 499,- Warenwert zzgl. Versandkosten. Alle Preisangaben zzgl. gesetzl. MwSt. Preisänderungen und Irrtum vorbehalten.