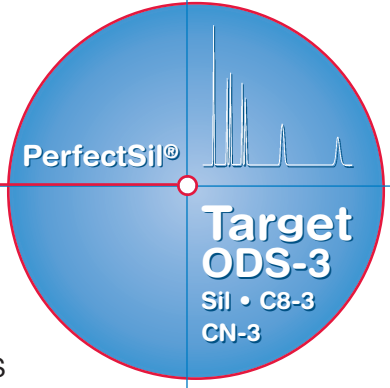


PerfectSil® Target

Exzellente Performance + Peaksymmetrie = Ziel erreicht

- ➔ Modifizierungen: Sil • ODS-3 • C8-3 • CN-3
- ➔ Erhältlich in 3 µm & 5 µm Korngröße
- ➔ Hochreines Basis-Kieselgel 99,999 %
- ➔ Extrem hohe mechanische & chemische Stabilität
- ➔ Aufwändiges Endcapping
- ➔ Exzellente Peaksymmetrien bei basischen Substanzen
- ➔ Jede Säule einzeln getestet
- ➔ Refill-Möglichkeit dank hochwertigem Stahlmantel
- ➔ Bestens geeignet für LC/MS
- ➔ Ausgezeichnete Reproduzierbarkeit
- ➔ Hergestellt unter ISO 9001-zertifizierten Bedingungen

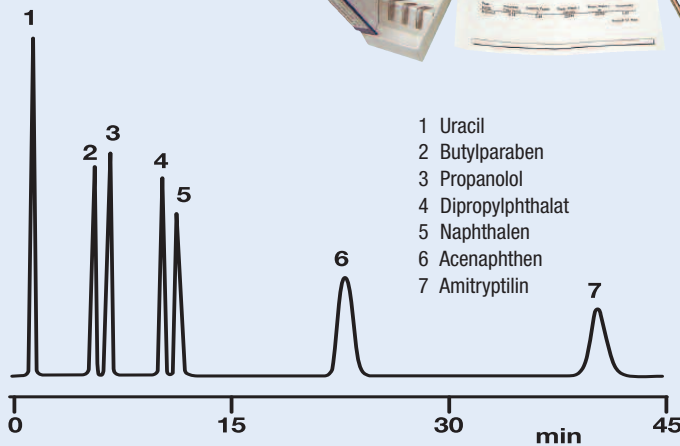


Technische Daten	ODS-3
Porengröße	100 Å
Porenvolumen	1,1 cm ³ /g
Oberfläche	450 m ² /g
Kohlenstoffgehalt	17 %
Silicareinheit	> 99,999 %
Fremdmetalle	< 5 ppm

Amitryptilin

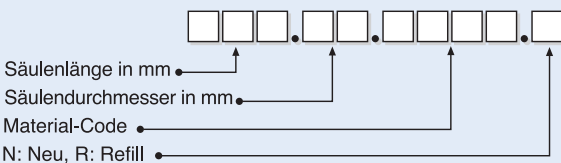
PerfectSil Target ODS-3 5 µm 200 x 4,6 mm

Flussrate: 1,5 ml/min
 Inj.volumen: 5 µl
 Eluent: Methanol / 20 mM Phosphat Puffer
 pH=7,0
 Temperatur: 40 °C
 Detektion: UV @ 254 nm



Länge x ID in mm	3 µm		5/10 µm	
	Neu	Refill	Neu	Refill
50 x 2,1	195,--	154,--	154,--	113,--
100 x 2,1	251,--	210,--	192,--	151,--
125 x 2,1	256,--	215,--	213,--	172,--
150 x 2,1	270,--	230,--	225,--	185,--
200 x 2,1	287,--	249,--	238,--	200,--
250 x 2,1	307,--	264,--	248,--	205,--
50 x 3,0	169,--	141,--	149,--	121,--
100 x 3,0	192,--	162,--	179,--	149,--
125 x 3,0	200,--	167,--	185,--	151,--
150 x 3,0	210,--	177,--	200,--	167,--
200 x 3,0	230,--	195,--	210,--	175,--
250 x 3,0	243,--	205,--	215,--	177,--
20 x 4,0	151,--	129,--	130,--	108,--
33 x 4,0	167,--	143,--	143,--	119,--
40 x 4,0	179,--	157,--	154,--	132,--
50 x 4,0	189,--	163,--	162,--	136,--
60 x 4,0	197,--	170,--	169,--	142,--
75 x 4,0	205,--	177,--	176,--	148,--
100 x 4,0	213,--	184,--	183,--	154,--
125 x 4,0	220,--	190,--	189,--	159,--
150 x 4,0	227,--	195,--	195,--	163,--
200 x 4,0	241,--	209,--	207,--	175,--
250 x 4,0	253,--	221,--	217,--	185,--
300 x 4,0	287,--	244,--	246,--	203,--
20 x 4,6	160,--	138,--	137,--	115,--
33 x 4,6	175,--	151,--	150,--	126,--
40 x 4,6	189,--	167,--	162,--	140,--
50 x 4,6	198,--	172,--	170,--	144,--
60 x 4,6	208,--	181,--	178,--	151,--
75 x 4,6	216,--	188,--	185,--	157,--
100 x 4,6	224,--	195,--	192,--	163,--
125 x 4,6	231,--	201,--	198,--	168,--
150 x 4,6	239,--	207,--	205,--	173,--
200 x 4,6	253,--	221,--	217,--	185,--
250 x 4,6	265,--	233,--	227,--	195,--
300 x 4,6	289,--	246,--	265,--	222,--

Bestellnummer



Material-Code
 PerfectSil Target...

Sil 100	3 µm = 0803
Sil 100	5 µm = 0800
ODS-3	3 µm = 0802
ODS-3	5 µm = 0801
ODS-3	10 µm = 0806
C8-3	3 µm = 0812
C8-3	5 µm = 0811
CN-3	5 µm = 0818

Beispiel: HPLC-Säule (neu) 200 x 4,6 mm PerfectSil Target ODS-3 5 µm
 => **200.4.6.0801.N**

Auch erhältlich in präparativen Dimensionen, bitte erkundigen Sie sich.