



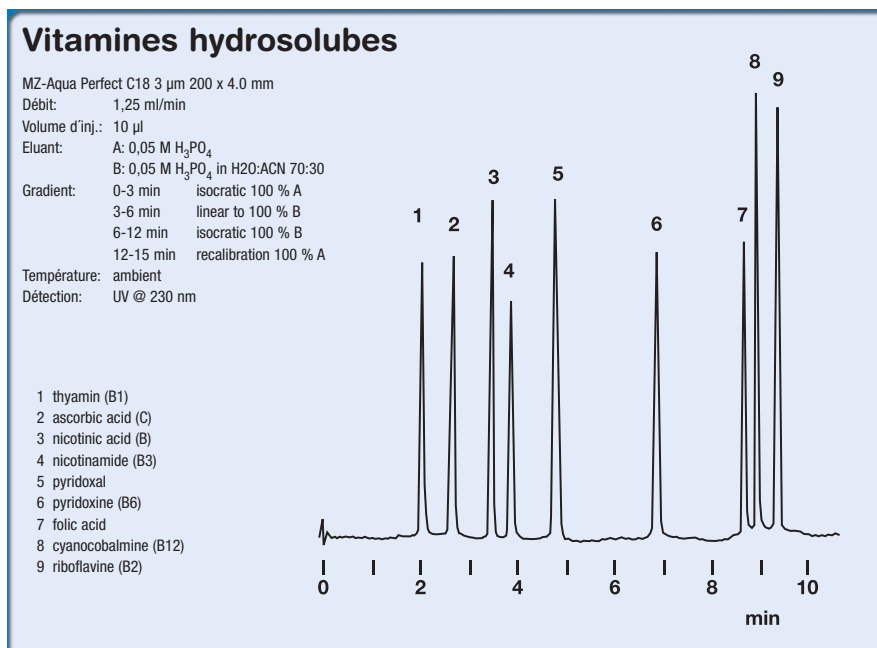
MZ-Aqua Perfect

C18 pour phase mobile jusqu'à 100 % aqueuse

- Chimie C18 élaborée, combinée à une nouvelle couverture finale hydrophile.
- Compatible avec un éluant jusqu'à 100 % aqueux
- Permet la réalisation de gradients extrêmement rapides
- Courte période de rééquilibration
- Excellente reproductibilité
- Silice de base de haute pureté
- Forte résistance chimique et mécanique
- Particules sphériques avec une faible polydispersité
- Processus de fabrication certifié ISO 9001
- Faible contre pression
- Longue durée de vie

DONNEES TECHNIQUES

Taille particules	3; 5; 7 & 10 µm
Forme particules	sphérique
Largeur pores	120 Å
Surface	310 m ² /g
Teneur en carbone	12 %

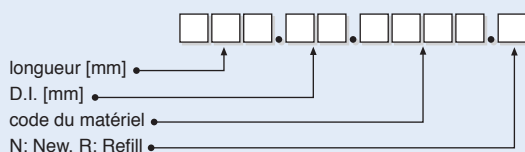


L x D.I. en mm	3 µm		5 µm	
	New	Refill	New	Refill
50 x 2,1	229,--	181,--	181,--	133,--
100 x 2,1	295,--	247,--	226,--	178,--
125 x 2,1	301,--	253,--	250,--	202,--
150 x 2,1	318,--	270,--	265,--	218,--
200 x 2,1	338,--	293,--	280,--	235,--
250 x 2,1	361,--	310,--	292,--	241,--
50 x 3,0	199,--	166,--	175,--	142,--
100 x 3,0	226,--	191,--	199,--	163,--
125 x 3,0	235,--	196,--	205,--	166,--
150 x 3,0	247,--	208,--	218,--	179,--
200 x 3,0	270,--	229,--	223,--	182,--
250 x 3,0	286,--	241,--	232,--	187,--
20 x 4,0	178,--	152,--	136,--	111,--
33 x 4,0	196,--	168,--	151,--	122,--
40 x 4,0	211,--	185,--	162,--	136,--
50 x 4,0	222,--	192,--	171,--	140,--
60 x 4,0	232,--	200,--	178,--	146,--
75 x 4,0	241,--	208,--	185,--	152,--
100 x 4,0	250,--	216,--	193,--	159,--
125 x 4,0	259,--	223,--	199,--	163,--
150 x 4,0	267,--	229,--	205,--	179,--
200 x 4,0	283,--	246,--	218,--	180,--
250 x 4,0	298,--	260,--	228,--	191,--
300 x 4,0	338,--	287,--	261,--	211,--
20 x 4,6	188,--	162,--	146,--	120,--
33 x 4,6	206,--	178,--	159,--	131,--
40 x 4,6	222,--	196,--	172,--	146,--
50 x 4,6	233,--	202,--	180,--	149,--
60 x 4,6	245,--	213,--	188,--	156,--
75 x 4,6	254,--	221,--	196,--	163,--
100 x 4,6	263,--	229,--	203,--	169,--
125 x 4,6	272,--	236,--	211,--	175,--
150 x 4,6	281,--	243,--	218,--	180,--
200 x 4,6	298,--	260,--	230,--	193,--
250 x 4,6	312,--	274,--	241,--	203,--
300 x 4,6	340,--	289,--	289,--	239,--

Applications

Antidépresseurs tricyclique • theophylline • vitamines hydrosolubles • acides organiques • catecholamines • caféine • toutes autres applications de C18

Numéro de commande



Code du Matériel MZ-AquaPerfect

- 3 µm = 0610
- 5 µm = 0612
- 7 µm = 0613
- 10 µm = 0614

Exemple: 250.4.6.0612.N
 Colonne HPLC (new) 250 x 4,6 mm MZ-AquaPerfect 5 µm